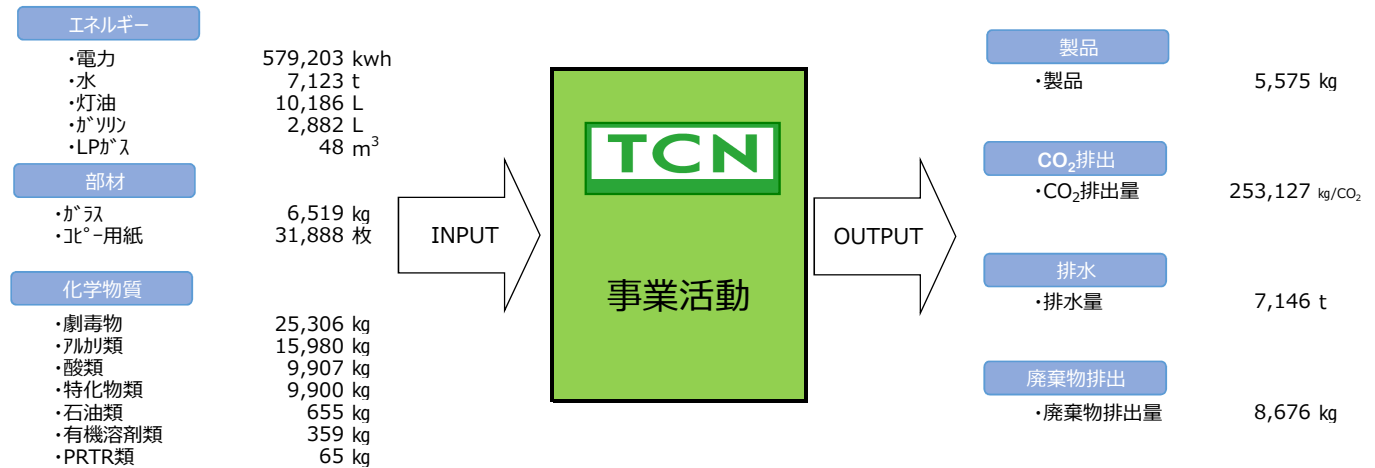


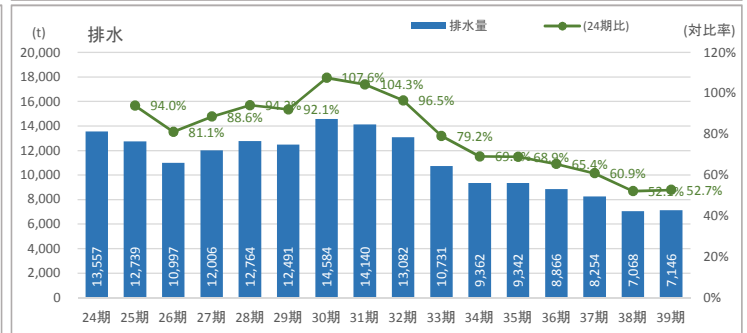
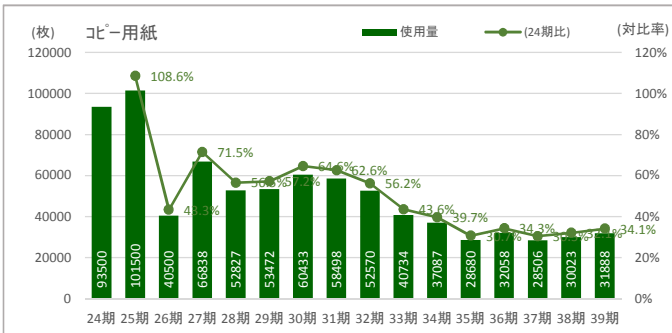
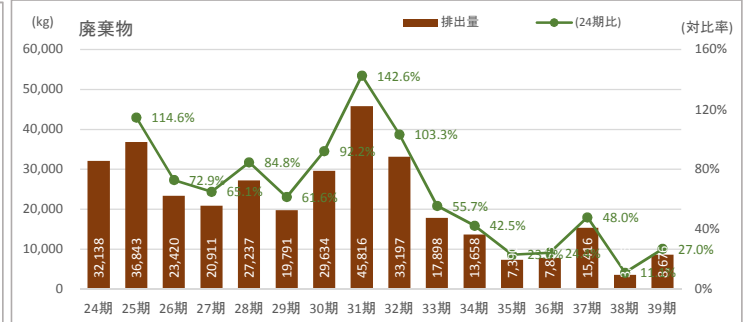
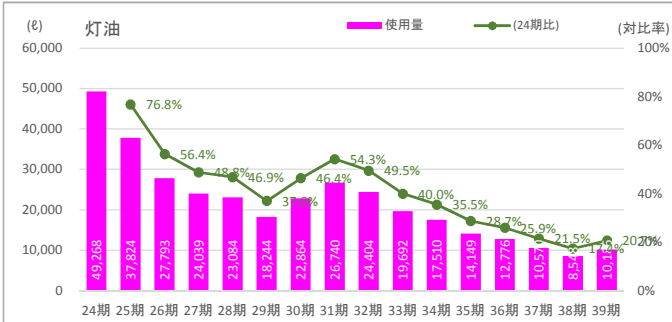
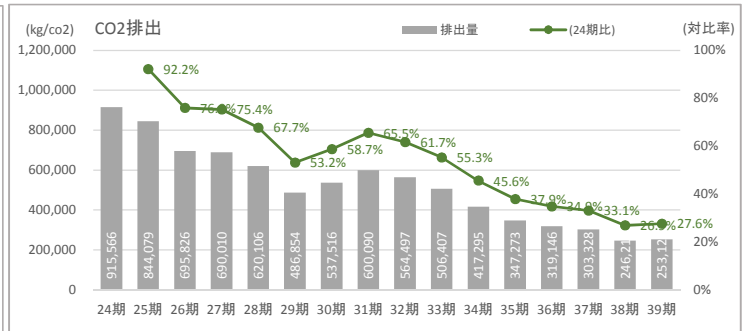
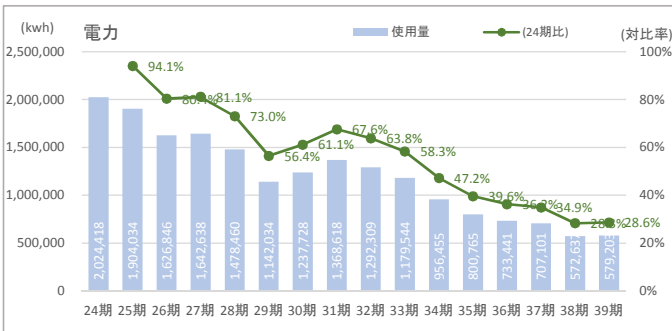
## 『環境負荷マテリアルバランス』

マテリアルバランスとは、事業活動におけるエネルギー及び資源の投入量(INPUT)と、その活動に伴って発生した環境負荷物質(OUTPUT)を表したものです。

〔第39期(2021年9月～2022年8月)〕



## 『環境活動実績(実績値)』



### (削減に向けての主な活動内容)

- 1) 電力使用量：生産設備の運転方法見直しによる $\Delta$ 削減。蛍光灯のLED化。太陽光発電システムの導入。等
- 2) 灯油使用量：洗浄機の運転時間見直しによる $\Delta$ 削減。(洗浄機の温水用熱源)
- 3) 排水量：洗浄機の運転時間見直しによる排水量削減。
- 4) 廃棄物：資源ごみのリサイクル。歩留り向上によるガラス廃棄量削減。 $\Delta$ な北用紙の使用削減と電子ファィル化の推進活動。など
- 5) 北用紙： $\Delta$ な北用紙の使用削減と電子ファィル化の推進活動による。